

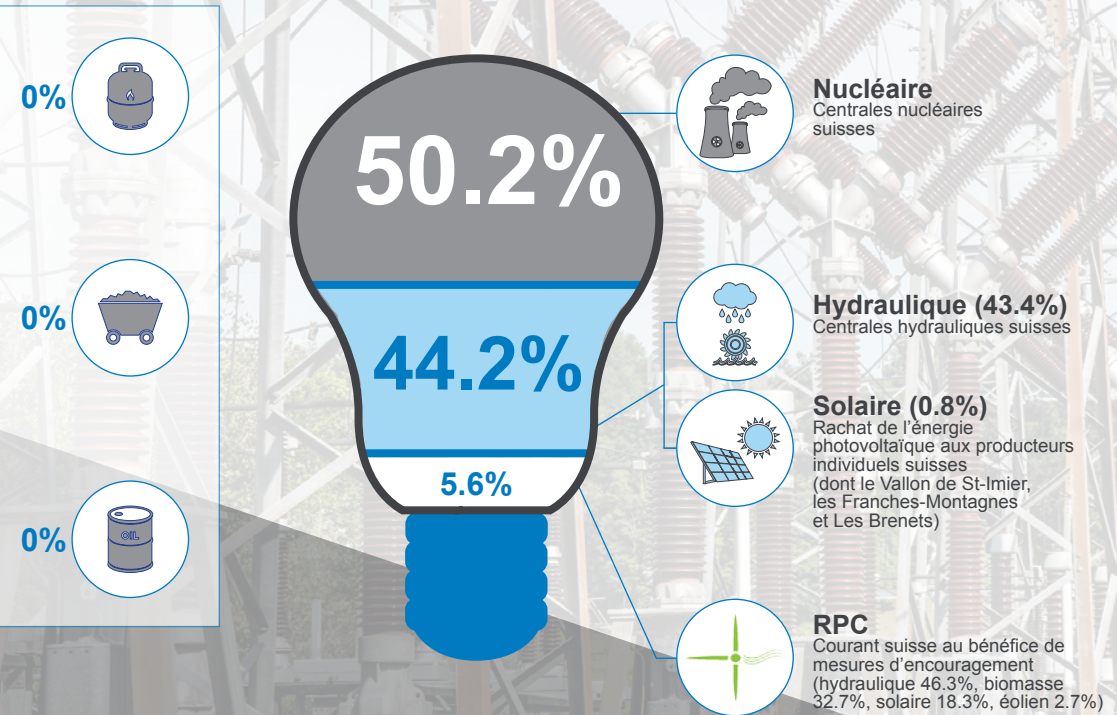
2018

Certificat

consommation d'énergie suisse
et client(e) d'une entreprise régionale

Energy Grey

L'électricité que vous utilisez
provient d'énergies produites en Suisse



Une entreprise régionale

Propriétaire d'installations de distribution et de production, La Goule assure depuis plus de 125 ans l'approvisionnement en électricité dans le vallon de St-Imier, des Franches-Montagnes et des Brenets.

*Vue d'ensemble de la vente d'énergie sur la totalité du réseau
de la Société des Forces Électriques de La Goule
selon l'ordonnance sur l'énergie (OEné)*

*Plus d'informations sur notre site internet www.lagoule.ch
ou sur le site officiel www.marquage-electricite.ch*



Agents énergétiques	Total	de la Suisse
Énergies renouvelables	79.20%	66.00%
Hydraulique	71.80%	58.60%
Autres renouvelables	1.80%	1.80%
Énergie solaire	1.20%	1.20%
Énergie éolienne	0.20%	0.20%
Biomasse	0.40%	0.40%
Géothermie	0.00%	0.00%
Courant soutenu par la RPC*	5.60%	5.60%
Énergies non renouvelables	20.80%	20.80%
Nucléaire	20.80%	20.80%
Combustibles fossiles	0.00%	0.00%
Pétrole	0.00%	0.00%
Gaz naturel	0.00%	0.00%
Charbon	0.00%	0.00%
Déchets	0.00%	0.00%
Énergies non classées	0.00%	0.00%
Total	100%	86.80%

*RPC : Courant suisse au bénéfice de mesures d'encouragement
(hydraulique 46.3%, biomasse 32.7%, solaire 18.3%, éolien 2.7%)

«En vous fournissant auprès de la Société des Forces Électriques de La Goule, vous soutenez notamment un savoir-faire, 45 emplois ainsi que la formation professionnelle. Nous sommes heureux de vous compter parmi nos clients.»

Société des Forces Électriques de La Goule

Cédric Zbinden
Directeur

