

## Raccordement temporaire au réseau Electricité temporaire

Vous êtes sur le point de mettre en œuvre un projet de construction ou vous prévoyez un événement ? La Société des Forces Electriques de La Goule SA (SEG) vous garantit une alimentation électrique fiable et sûre ainsi qu'un traitement simple de votre projet.

### Raccordement temporaire au réseau pour l'électricité de chantier

SEG vous assiste volontiers dans votre projet de construction qui nécessite un raccordement au réseau basse tension.

Notre offre «Électricité de chantier» comprend l'installation, le raccordement, le démontage et la location du coffret de chantier avec compteur. SEG facturera en sus les autres services tels que le prélèvement d'électricité, l'utilisation du réseau, les redevances etc. selon les tarifs en vigueur. Si vous avez besoin de plusieurs coffrets de chantier avec compteur pour le même chantier et que vous les installez en même temps, vous bénéficiez d'une réduction de 20% sur le forfait d'installation.

Construction	100 A	315 A
Forfait d'installation	870.00	1550.00
Loyer par mois pour le matériel	65.00	100.00
Supplément express	550.00	550.00
Le prélèvement d'électricité, l'utilisation du réseau, les redevances etc.	selon les tarifs en vigueur	

Les prix sont hors TVA

#### Remarque concernant les coûts :

Le forfait mensuel pour le matériel couvre les coûts de mise à disposition du coffret de chantier avec compteur et du raccordement.

### Raccordement temporaire au réseau pour l'électricité événementielle

Notre offre «Électricité événementielle» est valable pour une période d'installation maximale de 15 jours. Si votre événement dure plus longtemps vous avez besoin du produit «Électricité de chantier».

L'offre «Électricité événementielle» comprend l'installation, le raccordement, le démontage et la location du coffret de chantier avec compteur. SEG facturera en sus les autres services tels que le prélèvement d'électricité, l'utilisation du réseau, les redevances etc. selon les tarifs en vigueur. Si vous avez besoin de plusieurs coffrets de chantier avec compteur pour le même événement et que vous les installez en même temps, vous bénéficiez d'une réduction de 20% sur le forfait d'installation. En outre, SEG soutient généralement les événements culturels dans sa zone de desserte : vous pouvez nous contacter pour déterminer le montant d'un éventuel soutien (032 942 41 11 ou sur info@lagoule.ch).

Événement	100 A	315 A
Forfait d'installation	830.00	1450.00
Supplément express	550.00	550.00
Le prélèvement d'électricité, l'utilisation du réseau, les redevances etc.	selon les tarifs en vigueur	

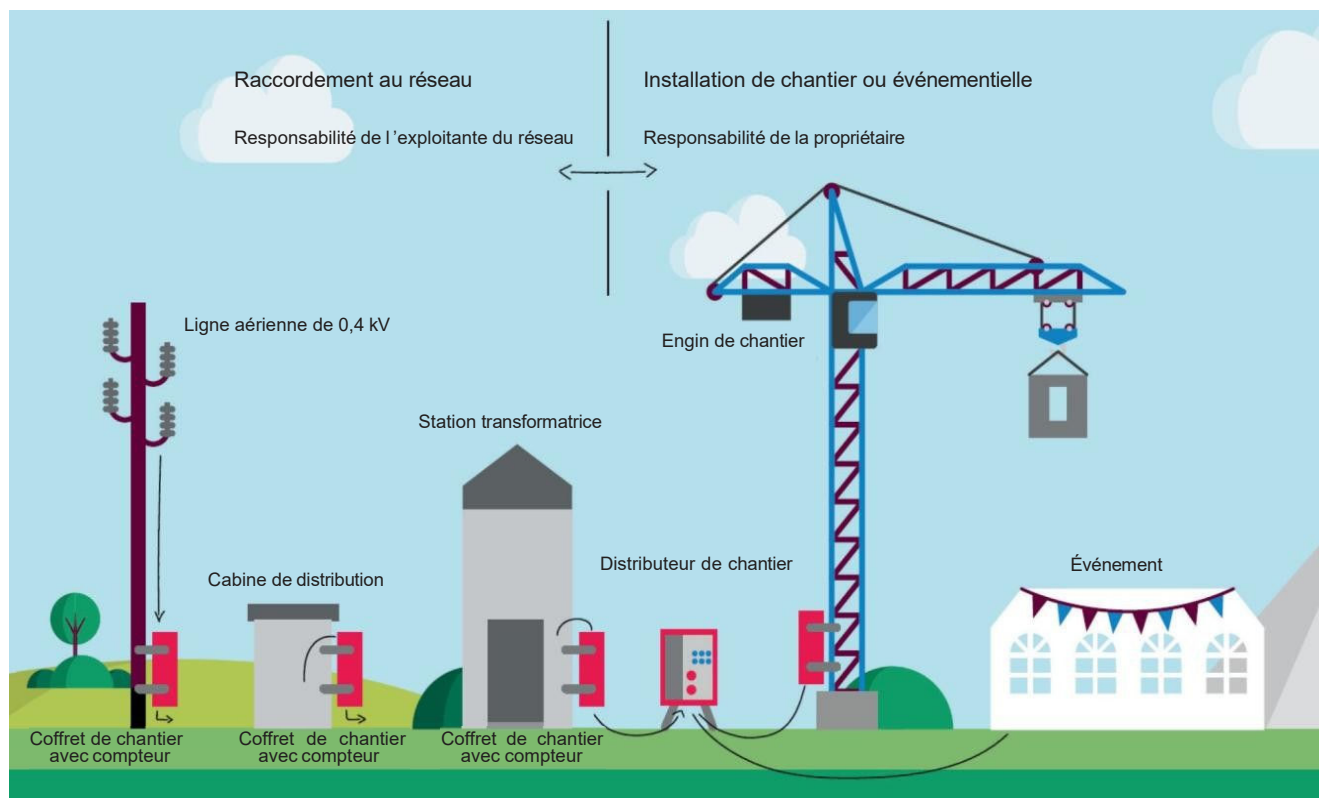
Les prix sont hors TVA

#### Vous hésitez entre plusieurs ampérages ?

Intensité du courant	Chantier (exemples)	Événement (exemples)
100 Ampères	Construction de logements	Fêtes de village ou forains
315 Ampères	Construction de bâtiments commerciaux et industriels	Grands événements

#### Déplacement du point de raccordement au réseau

En cas de perturbations non autorisées sur le réseau (cf. art. 12 CGV Raccordement au réseau et utilisation du réseau) et/ou de perturbations par des tiers, SEG peut déplacer ou démonter complètement le point de raccordement au réseau. Les coûts de cette adaptation sont à la charge de la partie responsable.



## Processus de commande de l'électricité temporaire

Vous pouvez commander le produit souhaité lors de l'envoi de l'avis d'installation (AI) par votre installateurs-électriciens qui le transmettra à SEG via le logiciel sectoriel ElektroForm. L'avis d'installation incluant la demande pour le produit 100 A doit parvenir au service de raccordement de SEG au moins six jours ouvrables avant la date de montage souhaitée ; pour le produit 315 A le délai est de au moins dix jours ouvrables. La date de dépôt de l'avis d'installation s'applique, et non la date d'émission de la demande.

### Commande express

SEG exécute les commandes express moyennant un supplément de 550 francs suisses par coffret de chantier avec compteur. Si toutes les conditions requises sont remplies, SEG installera le coffret de chantier avec compteur dans un délai de cinq jours ouvrables en ce qui concerne le produit 100 A et de neuf jours ouvrables pour le produit 315 A.

## Mise en service de l'électricité de chantier et événementielle

SEG installe le coffret de chantier avec compteur au niveau de la cabine de distribution ou de la station transformatrice la plus proche. Le mandant est responsable de l'installation sur le site du chantier ou de l'événement, jusqu'au coffret de chantier avec compteur. Cette installation doit être réalisée par des installateurs-électriciens sous concession et attestée par un certificat de sécurité conformément à l'ordonnance sur les installations électriques à basse tension. Une copie doit être remise à SEG. Les raccordements au réseau sur les chantiers et les marchés sont soumis à une obligation de contrôle par l'entreprise d'installation électrique chargée de l'exécution, directement après la réalisation.

### Remarque importante concernant l'électricité de chantier

Le contrôle de réception selon l'ordonnance sur les installations électriques à basse tension doit être effectué par un organe de contrôle indépendant au plus tard six mois après la mise en service. Ce contrôle doit ensuite être répété chaque année. Une copie du contrôle de réception doit être remise à SEG par ElektroForm.

## Démontage

Le démontage à la date souhaitée doit être initié par les installateurs-électriciens sous concession par l'envoi d'un formulaire « intervention sur les appareils de tarification » (IAT) par Elektroform. Le mandant doit s'assurer que les installateurs-électriciens sous concession démontent bien l'installation de chantier jusqu'au coffret de chantier avec compteur. SEG démontera ensuite le coffret de chantier avec compteur sur place. Enfin, SEG effectuera le contrôle des appareils requis dans son entrepôt ainsi que les réparations éventuelles sur le coffret de chantier avec compteur.

**Attention** : Si l'installation de chantier n'est pas démontée jusqu'au coffret de chantier avec compteur au niveau de l'installation, SEG ne procédera à aucun démontage pour des raisons de responsabilité. Les coûts supplémentaires qui en résulteront (comme un nouveau trajet vers le site de démontage) seront à la charge du mandant.

## Aperçu de la procédure « Électricité temporaire »

### Avant le début de la construction



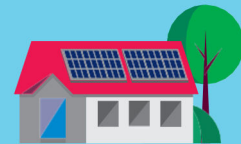
Le mandant demande le produit souhaité via un avis d'installation (AI). Les installateurs-électriciens sous concession confirment ensuite l'avis d'installation et le renvoient avec la demande à SEG.

### Pendant la durée de la construction



Les installateurs-électriciens sous concession confirment la mise en service au mandant et envoient le rapport de sécurité par ElektroForm à SEG.

### Fin de la phase de construction



SEG demande au mandant de confirmer ou d'actualiser la date par ElektroForm (IAT) deux semaines avant la date de démontage. SEG démonte le coffret de chantier avec compteur après confirmation de la date.

## Validité

Prix valables à partir du 1<sup>er</sup> janvier 2026

## Dispositions complémentaires

Les dispositions suivantes s'appliquent:

- Conditions contractuelles générales (CCG) de SEG pour le raccordement au réseau et l'utilisation du réseau
- Prescriptions d'entreprise BE/JU/SO (PDIE) [www.werkvorschriften.ch](http://www.werkvorschriften.ch)

SEG peut définir les prix de façon unilatérale en tenant compte des dispositions légales et réglementaires. Les ajustements de prix ne requièrent pas la résiliation du contrat.