

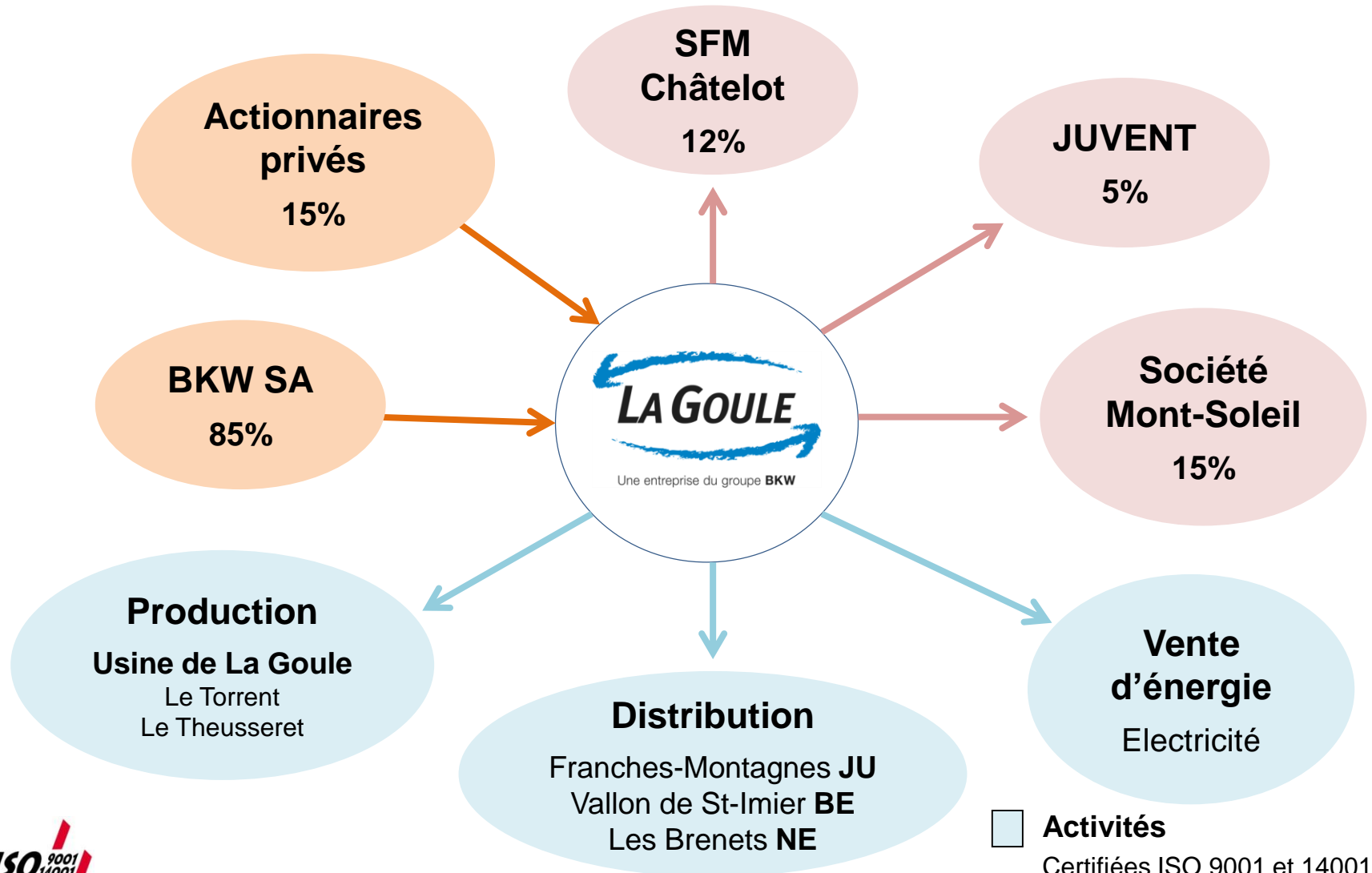
Aperçu de la Société des Forces Electriques de La Goule



LA GOULE

Une entreprise du groupe **BKW**

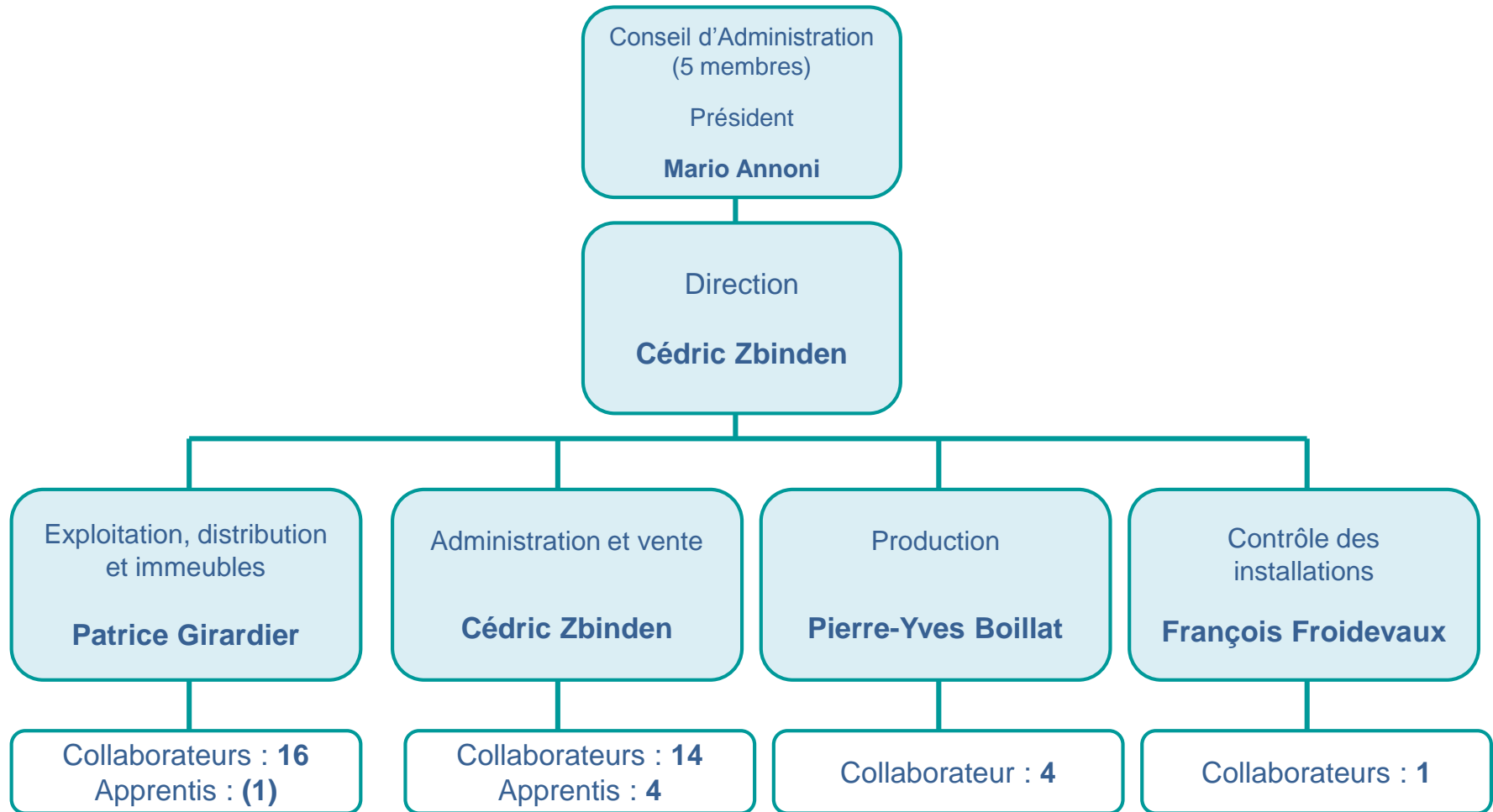
Participations et activités de La Goule



□ **Activités**
Certifiées ISO 9001 et 14001



Organisation de La Goule

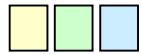


La Goule en chiffres

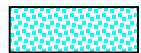
Distribution	JURA	BERNE	NEUCHATEL
Sous-station 50/16 kV	Le Noirmont	St-Imier Mt-Soleil	-
▪ Lignes aériennes (km)	138	205	24
▪ Câbles souterrains (km)	156	165	24
▪ Stations transfo.	95	114	22
▪ Communes	8	8	1
▪ Partenaire distributeur	-	St-Imier	-
▪ Clients	3250	4800	750
Distribution d'électricité en 2015	126.28 GWh		
Production propre (moyenne sur 10 ans)	24.72 GWh (19.64 GWh en 2015)		
Achats en 2015 (BKW)	123.34 GWh		

Zone d'approvisionnement

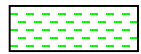
Légende



Approvisionnement direct



Partenaire distributeur de La Goule



Approvisionnement par un tiers



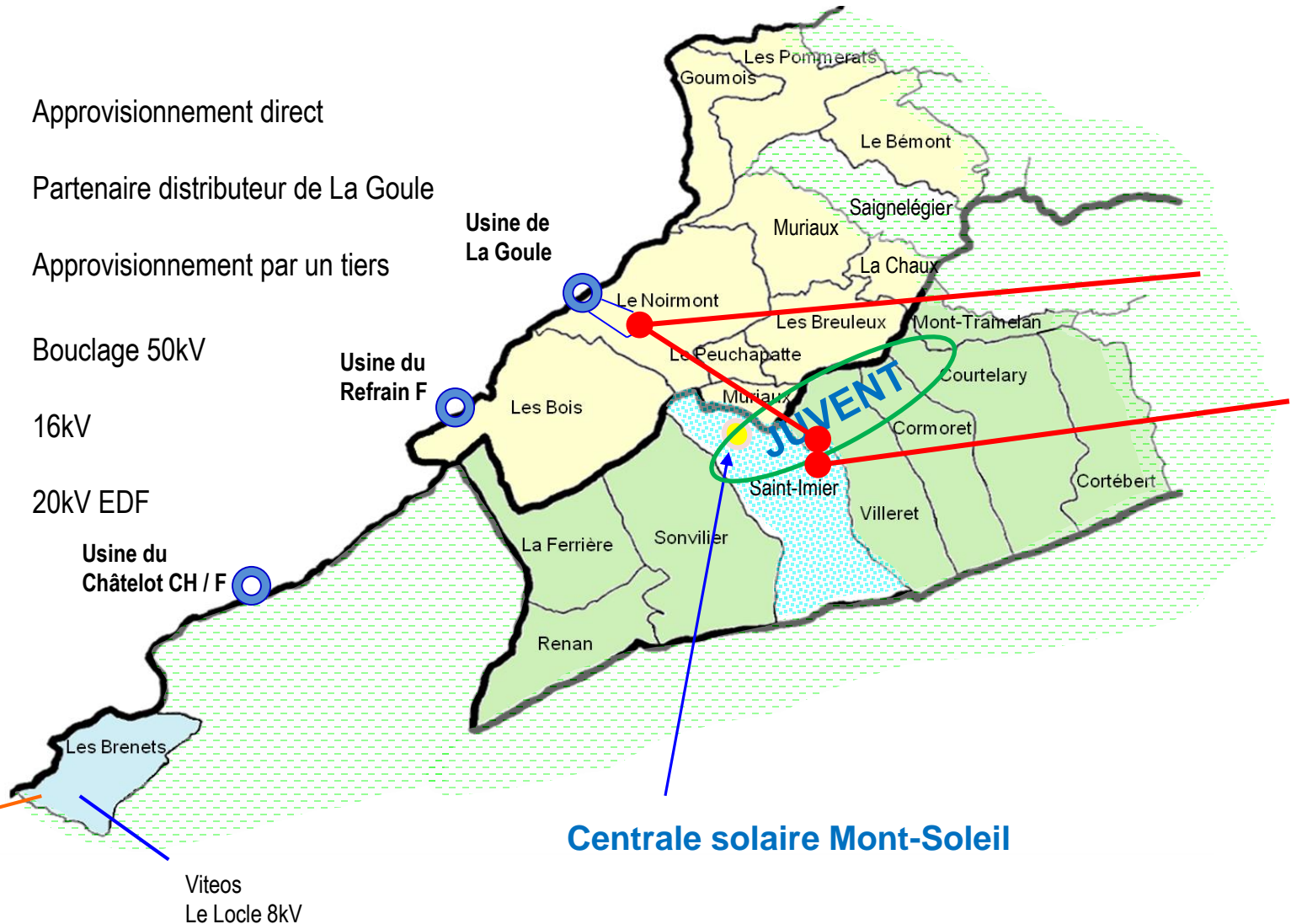
Bouclage 50kV



16kV



20kV EDF



Usine hydroélectrique de La Goule

L'usine de La Goule est la principale source d'énergie hydroélectrique du canton du Jura et du Jura Bernois



- Production annuelle Moyenne
- Personnel

- Mise en service
- Concessions

25 mio de kWh
4 machinistes

1893
F → 2024
CH → Renouvellement en cours