

# Aperçu de la Société des Forces électriques de La Goule

---



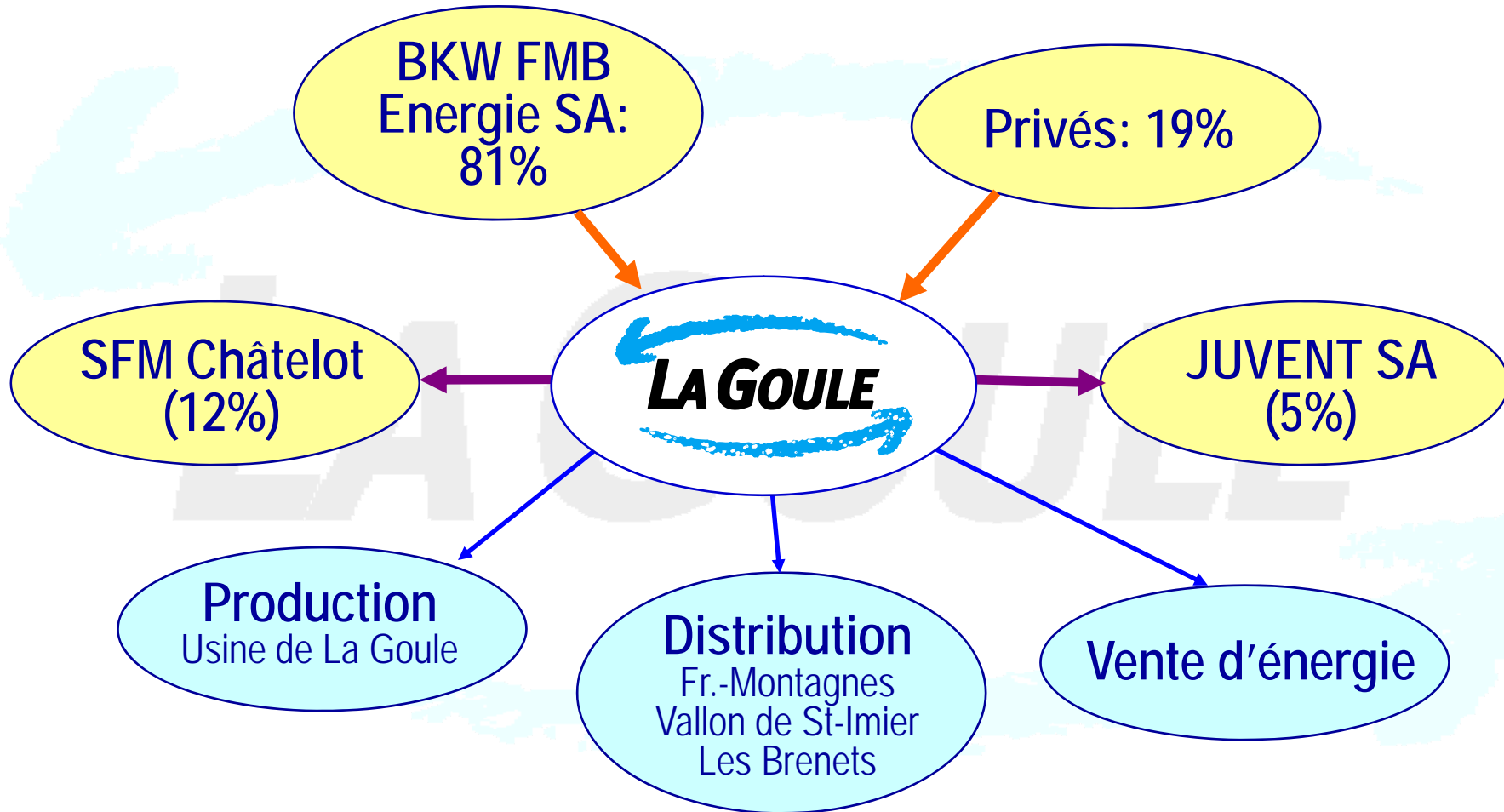
# LA GOULE



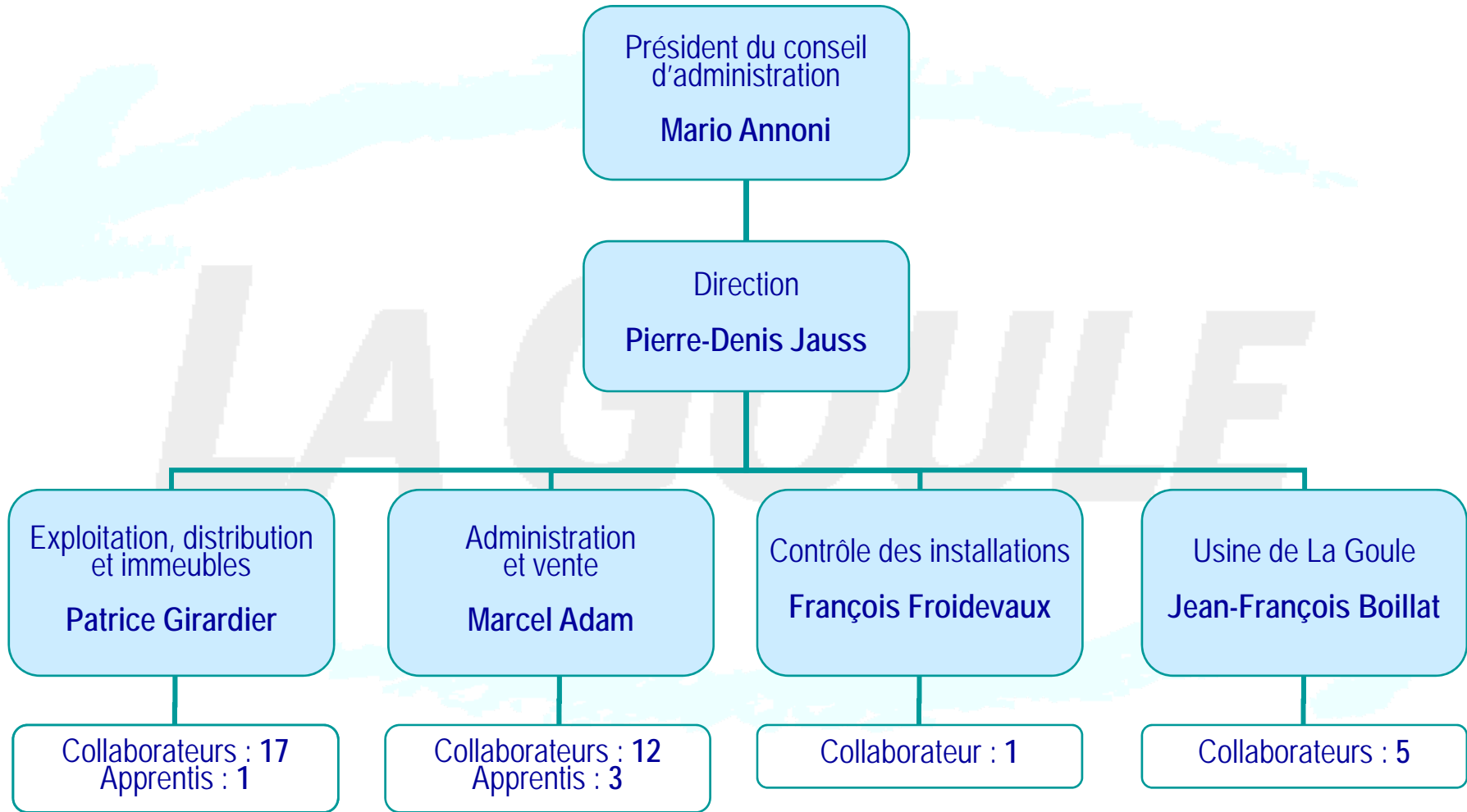
OR 2.3.1.001\_0 Présentation de  
La Goule / 2010



# Participations et activités de La Goule



# Organigramme de La Goule



# La Goule en chiffres

**Production : 26 millions de kWh/an à l'usine de La Goule**



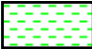



## Distribution :

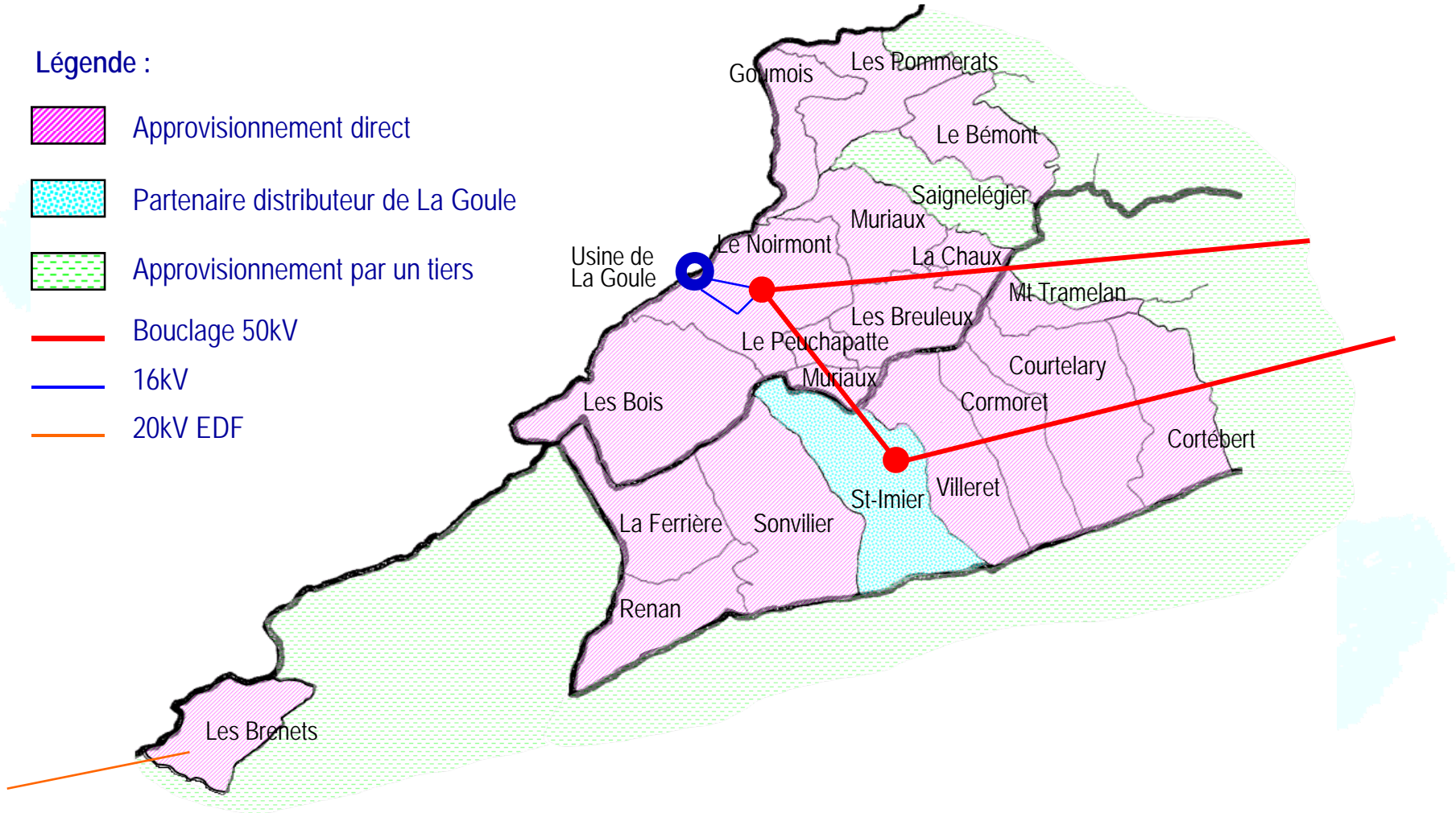
	JURA	BERNE	NEUCHATEL
■ Sous-station 50/16 kV	Le Noirmont	St-Imier	-
■ Lignes HT km	10	13	-
■ Lignes MT km	70	80	9
■ Câbles MT km	23	20	4
■ Stations transfo.	94	113	22
■ Lignes BT km	78	132	16
■ Câbles BT km	105	90	21
■ Communes	9	8	1
■ Partenaire distributeur	-	St-Imier	-
■ Clients	3250	4800	750

**Vente d'énergie : 110 millions kWh**

# Zone d'approvisionnement

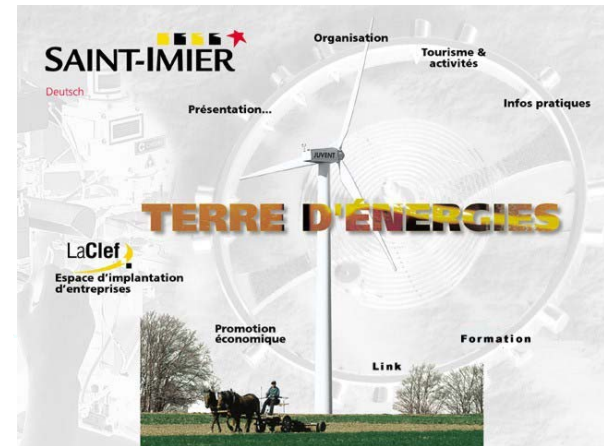
Légende :

-  Approvisionnement direct
-  Partenaire distributeur de La Goule
-  Approvisionnement par un tiers
-  Bouclage 50kV
-  16kV
-  20kV EDF



# Nos grands clients

- St-Imier (24 GWh)
-  **straumann** Villeret (env. 3 GWh)
- Camille Bloch, Courtelary (env.3 GWh)
- Donzé-Baume, Les Breuleux (env. 2 GWh)
- Groupe économique, Le Noirmont (env. 3 GWh)
- SEF (syndicat des eaux des Franches-Montagnes) (4 GWh)
- HGT Les Brenets (2 GWh)
-  Zürcher Frères, les Bois (2 GWh)
- (total : env. 40 GWh)



# Usine hydroélectrique de La Goule

L'usine de La Goule est la principale source d'énergie électrique du canton du Jura et du Jura-bernois



- Production annuelle moyenne : 26 mio de kWh
- Personnel : 1 chef d'usine  
4 machinistes
- Mise en service : 1893
- Concessions : F → 2024  
CH → renouvellement en cours